



## Heat Seal Machines



**TS 3P**

# TS 3P

<b>I</b>	Dimensione piastra	50x40 cm
	Tensione alimentazione	230 V monofase
	Potenza max.	KW 2,2
	Consumo	KW/h 1,0
	Temperatura	50°-255° C
	Tempo regolabile	0-999,9 sec.
	Pressione	600 gr/cm <sup>2</sup>
	Peso netto	Kg 70 / Kg 85

Pressa a caldo a funzionamento semi-automatico con apertura laterale, dotata di notevole pressione e di una struttura estremamente robusta.

La piastra inferiore è intercambiabile.

Possibilità di accessorio per berretti in opzione.

#### Caratteristiche:

- Regolazione digitale del tempo, della temperatura tramite touch screen
- Impostazione e memorizzazione di 4 preset
- Sistema rilevazione automatica guasti
- Conta pezzi giornaliero e totale

<b>D</b>	Abmessungen des Plateaus	50x40 cm
	Spannung	230 V mon.
	Anschlusswert	KW 2,2
	Anschlusswert/h	KW/h 1,0
	Temperatur	50°-255° C
	Zeiteinstellung	0-999,9 sec.
	Anpressdruck	600 gr/cm <sup>2</sup>
	Gewicht netto	Kg 70 / Kg 85

Pneumatische Presse mit seitlicher Öffnung.

Presse mit hohem Druck und starker Struktur.

Digitale Instrumentation mit Sichtkontrolle der Temperatur und der Zeit, mit Anzeige der Fehlerquellen.

Oberplateaus sind wechselbar.

Zubehör für Kappendruck.

#### Technische Eigenschaften

- Digitale Zeit- und Temperatureinstellung über Touchscreen
- Einstellung und Speicherung von 4 Vorprogrammierungen
- automatische Fehlerquellenanzeige
- Tägliche und historische Stückzahlanzeige

<b>UK</b>	Dimension of the plate	50x40 cm
	Current	230 V mon.
	Power consumption	KW 2,2
	Power consumption/h	KW/h 1,0
	Temperature	50°-255° C
	Time regulable	0-999,9 sec.
	Pressure	600 gr/cm <sup>2</sup>
	Net weight	Kg 70 / Kg 85

Pneumatic heat swinger press lateral opening, strong construction and strong pressure.

Exchangeable under plate.

Possibility to have the cap accessory as extra option.

#### Features:

- Digital adjustment of time and temperature with touch screen
- Setting and storage of 4 presets
- Automatic fault detection system
- Daily and historical piece counter

<b>F</b>	Dimension de la plaque	50x40 cm
	Voltage	230 V mon.
	Consommation totale	KW 2,2
	Consommation totale/h	KW/h 1,0
	Température	50°-255° C
	Régulation du temps	0-999,9 sec.
	Pression	600 gr/cm <sup>2</sup>
	Poids net	Kg 70 / Kg 85

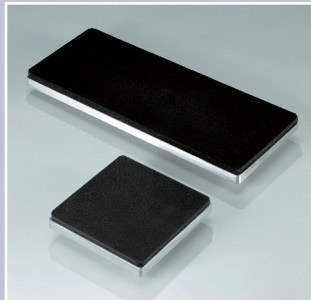
Presse pneumatique avec ouverture laterale, structure robuste et pression fort.

Les plaques inférieures sont interchangeable.

Possibilité d'avoir l'accessoire pour les casquettes en option.

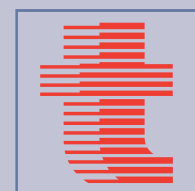
#### Caractéristiques:

- Réglage digitale du temps et de la température par l'entremise de l'écran tactile
- Réglage et mémorisation de 4 pré-réglages
- Système de détection de défaut automatique
- Compteur de pièces tous les jours et total



I dati e le caratteristiche tecniche sono puramente indicativi e soggetti a variazioni senza obbligo di preavviso.

All data and technical features are purely indicative and subject to changes without prior notice.



**transmatic** s.r.l.

Via Enzo Ferrari, 9/11/13  
20824 Lazzate (MB) - ITALY  
Tel. +39 02 96329816 - +39 02 96329024  
Fax: +39 02 96728422  
e-mail: info@transmaticsr.com  
web: www.transmaticsr.com